

# ケアハウス清徳 清徳デイサービスセンター 清徳居宅介護支援事業所



社会福祉法人 百合会



# ケアハウス清徳

ほっこり

ゆったり

あんしん

ケアハウス清徳は軽費老人ホームです。  
今の生活をそのまま置き換えるだけで、安心が加わります。  
基本的な生活時間はありますが、  
個人個人の自主性を尊重した生活が中心になります。



## ■明るい光の入るお部屋

一人部屋と二人部屋をご用意しております。  
各お部屋にはミニキッチン（ミニ冷蔵庫付き）・  
トイレ・洗面台・押し入れ・ベランダがついています。



## ■皆様でくつろげる広い食堂

ケアハウスでは基本的に朝・昼・夕の食事を食堂で  
召し上がっていただきます。

栄養士が管理する、バランスの良いお食事を楽しめます。  
季節や行事に合わせて様々な献立がございます。



## ■充実した共有スペース

居室のある3～5階の各階には、  
共有でお使い頂ける洗濯機と乾燥機がございます。  
各階には談話スペースもありますので、  
入居者様同士でのお喋りやお待ち合わせなどに  
気兼ねなくお使い頂けます。



## ■ゆったりとしたお風呂

入居者様専用のお風呂があり、  
毎日ご利用いただけます。  
広々としたお風呂で  
一日の疲れを癒せます。





# 充実した毎日のために

## ■安心のサービス

- ・ 食事（1日3食を毎日）の提供
- ・ 入浴の準備（毎日）
- ・ 緊急時の対応
- ・ 余暇活動の協力
- ・ 生活上の相談、助言
- ・ 提携先の病院への送迎
- ・ 服薬管理
- ・ 宅配便の取り次ぎ など



お花見やバラ園への散策

年末は石臼で  
お餅つき！

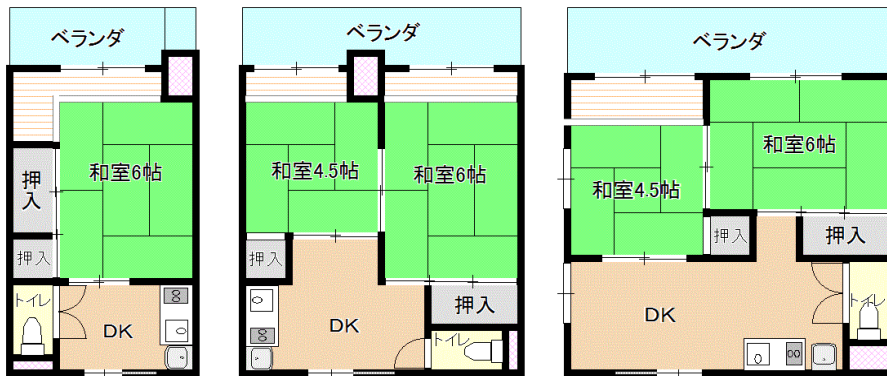


季節や行事に  
合わせた食事



## ■四季折々の行事

毎月、季節に合わせた行事を行っております。  
専用農園でのイチゴ狩りや、  
施設屋上での花火会など、  
様々な行事を通して四季を楽しんで頂きます。



1人部屋

2人部屋 (A)

2人部屋 (B)

## ■お部屋の間取り

1人部屋と、2パターンの  
2人部屋があります。  
全室畳敷きの和室で、  
落ち着く雰囲気のお部屋です。

## 誰が住める？

60歳以上の自立した生活が出来る方が対象です。  
ご夫婦のどちらかが60歳以上でしたら、ご夫婦でのご入居も可能です。

## いくらかかる？

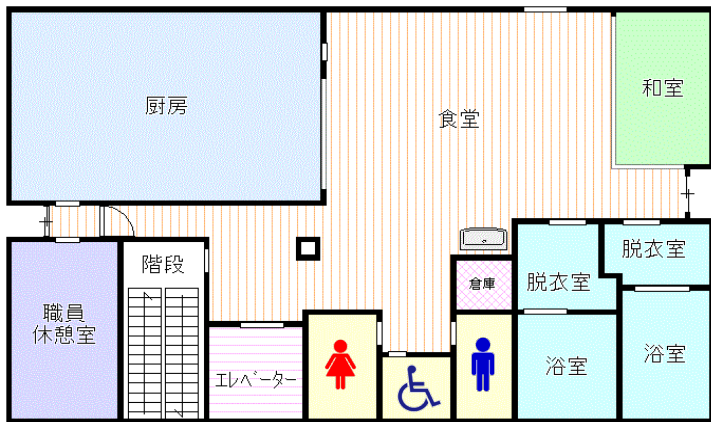
ご入居者の年収により利用料金は変動しますが、  
毎月90,000円台からご利用できます。

## 生活に制限がある？

食事や入浴などの基本的な生活時間はありますが、個人の時間を尊重した生活を送って頂けます。  
面会や訪問、外出や通院なども、自由に出来ます。



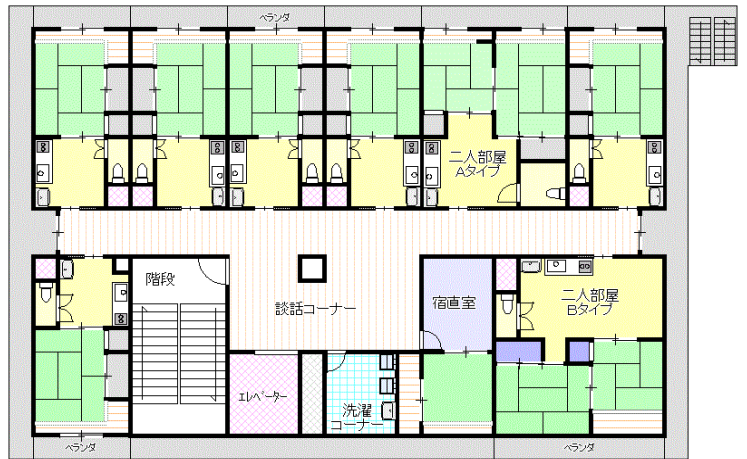
# 施設概要



1階  
2階

1階・2階のトイレはそれぞれ、男性用・女性用・身障者用がございます。お身体の不自由な方でも安心してお使い頂けます。

3階

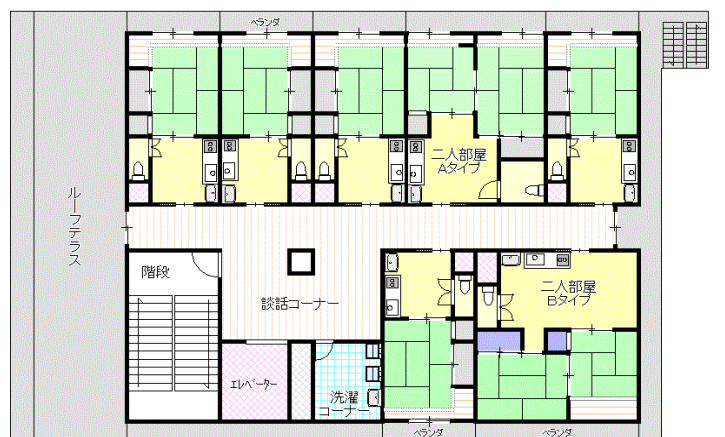


3～5階はケアハウスの入居者様の居住スペースとなっております。各階には洗濯機・乾燥機・談話コーナーが設置されていて、ご自由にお使い頂けます。

4階



5階



安心できる  
めくもりの  
ある生活を



# 清徳デイサービスセンター

## 日々の暮らしに 喜びや楽しみを

清徳デイサービスセンターは、介護が必要な方でも、出来る限りご自宅で自立した日常生活を送るお手伝いをいたします。「自分らしい生活」を送って頂きつつ、食事や入浴などのサポートやレクリエーションの提供などを行います。

### ■送迎

センターの車でご自宅までお迎えに参ります。ご利用後はご自宅までお送りいたします。

### ■健康チェック

看護師による、検温・血圧測定などの健康チェックを行います。

### ■入浴

お一人で入浴出来ない方、車椅子の方、寝たままの方でも安心して入浴できます。

### ■昼食

管理栄養士による献立で、ご利用者の状態に合わせたお食事を提供します。

### ■レクリエーション おやつ

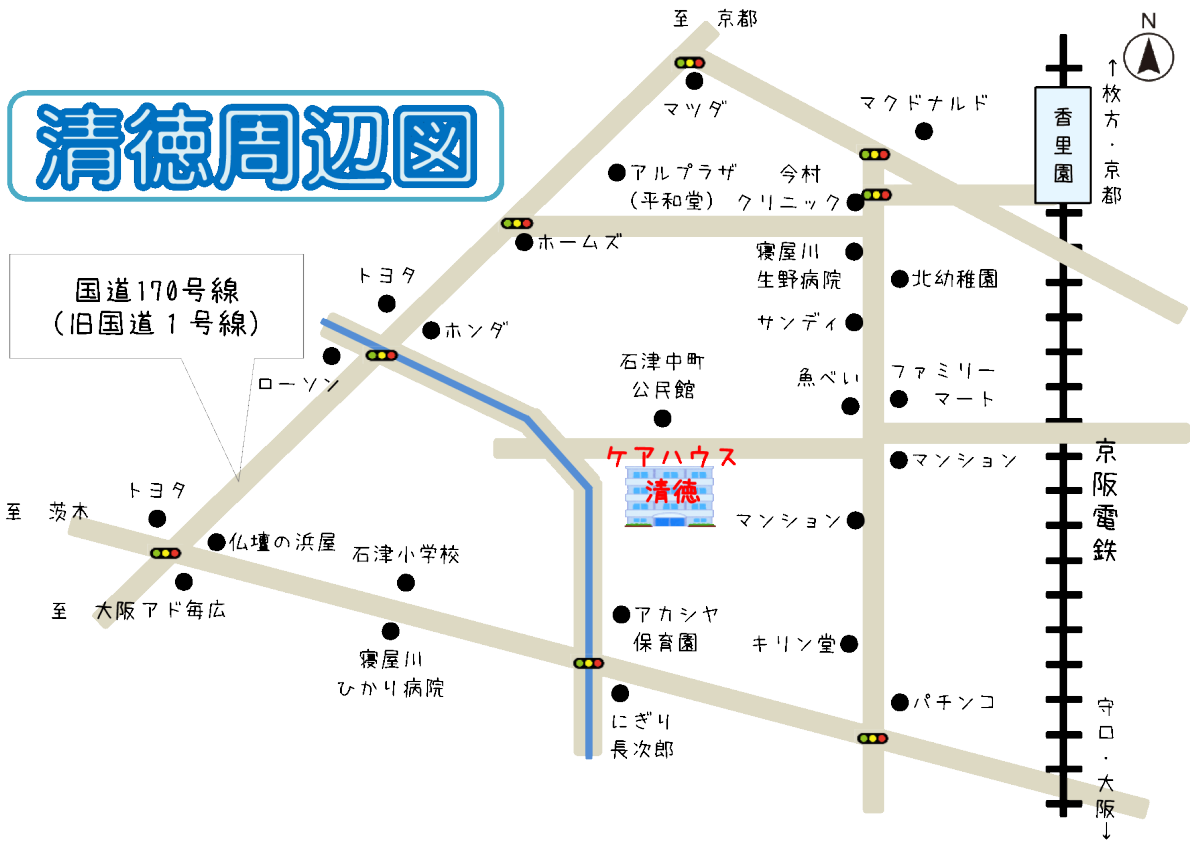
体操やゲーム、季節の行事で楽しいひとときを。喫茶とおやつで一休み。

### ■利用できるのは？

要支援1～2，または要介護1～5の介護保険の認定を受けたお方です。

### ■かかる費用は？

ご利用者の介護度により利用料金は変動しますので、詳しくはお問い合わせ下さい。



## アクセス

- 京阪電鉄「香里園」駅 西口より 西へ徒歩約20分
- 京阪電鉄「香里園」駅 西口より  
 タウンくる「音羽町経由 寝屋川市駅」行き  
 バス停「友呂岐中学校」より 西へ徒歩約8分
- 国道170号線(旧国道1号線)  
 「石津中町南」交差点を水路沿いに南東へ  
 最初の交差点を左折、「石津中町公民館」向かい

社会福祉法人 百合会  
**ケアハウス清徳**  
**清徳デイサービスセンター**  
**清徳居宅介護支援事業所**

〒572-0026 寝屋川市石津中町15番13号  
 TEL 072-828-1515(1313)  
 FAX 072-828-2020  
 E-mail seitoku@yurikai.or.jp  
 URL <http://www.yurikai.or.jp/>